

**Q-AOS** Kyushu University Institute for Asian and Oceanian Studies

# Brown Bag Seminar

16th Jun. 2021



**災害とコミュニティと社会関係資本**

**Disaster, Community, and Social Capital**



プレゼンター:

**三隅 一百 教授**

九州大学 大学院比較社会文化研究院

**No.009**



# Brown Bag Seminar

参加者の方々への御案内

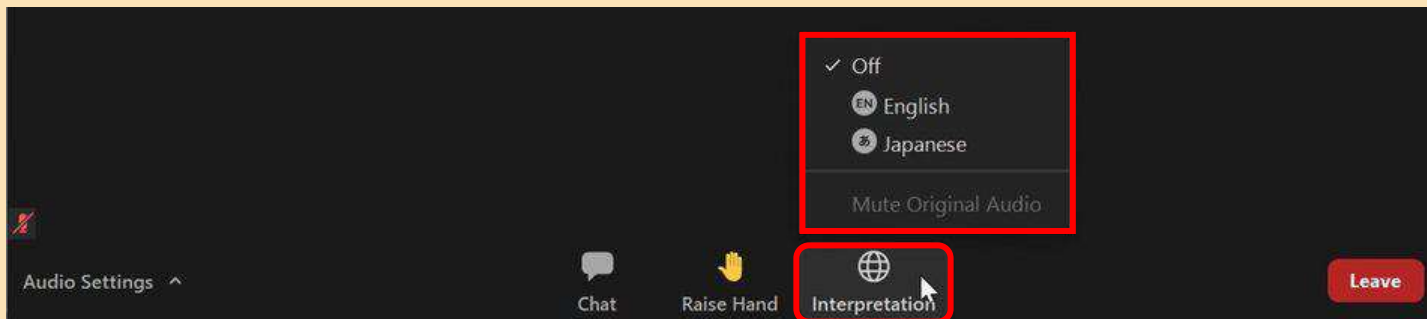
Information for Participants



# 同時通訳機能の使い方/How to use Interpretation function



視聴されたい言語を選択



Select language you would like to listen to



# 講演資料/Presentation Materials

[日本語] <https://q-aos.kyushu-u.ac.jp/event-article/>

[English] <https://q-aos.kyushu-u.ac.jp/event-article-en/>

## Q&A

講演内容に関する質問は **チャット** に記入お願い致します。

※送信先は「すべてのパネリストおよび出席者」にしてください。

If you have any questions on the presentation,  
please fill in the **chat**.

※When you use the chat for questions, please send it to “All panelists and attendees”.

**Q-AOS** Kyushu University Institute for Asian and Oceanian Studies

# Brown Bag Seminar

16th Jun. 2021



**災害とコミュニティと社会関係資本**

**Disaster, Community, and Social Capital**



プレゼンター:

**三隅 一百 教授**

九州大学 大学院比較社会文化研究院

**No.009**

## 【自己紹介】

三隅一人(みすみかずと)

(本名:三隅一百[みすみかずお])

・1960年福岡県生まれ

・九州大学文学部、大学院文学研究科で社会学を学ぶ。

・山口大学助手、九州大学教養

部助教授等を経て、現在、九州大学大学院比較社会文化研究院教授。

未来共創リーダー育成プログラム・プログラムリーダー

・学位:博士(社会学)(関西学院大学, 2007年)

・集団過程の研究。個人レベルの自由な相互行為と社会レベルの秩序をとりつなぐメカニズムを、社会的ジレンマ、役割、社会関係資本、都市化と社会階層などに着目して研究。



# **災害とコミュニティと社会関係資本**

## **Disaster, Community, and Social Capital**

**三隅一人 Kazuto Misumi**

**九州大学大学院比較社会文化研究院**

**大学院地球社会統合科学府**

**未来共創リーダー育成プログラム**

**アジア・オセアニア研究機構セキュリティ・防災モジュール**

## ● 今日のお話 / Today's talk

- 災害とコミュニティと社会関係資本—この3つはどう結びつく(べき)か? / Disaster, Community, and Social Capital: How they shall be connected each other?



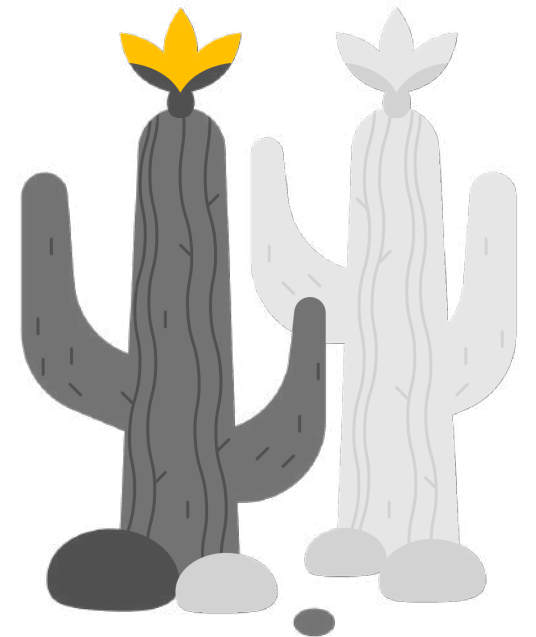
=> 地域社会の災害レジリエンスに資する社会関係資本の醸成方法を考えたい。 / To consider methods of cultivating social capital that will contribute to disaster resilience of local communities.



## ●社会関係資本とは / What is Social Capital?

- 主要素は、社会ネットワーク、信頼、互酬性規範 (Putnam 2000) / Social networks, trust, and norm of reciprocity as the principal elements
- 社会的には、これらが社会の制度化された社会関係構造(社会構造)の諸要素である点が重要。(Coleman 1988) / Sociological notice is that these are elements of social structures (structures of institutionalized social relations in a society).

=> 個人の視点から見ると、自分に利があることを誰か他の人がしてくれる。その仕組みは？ / From an individual viewpoint, it implies that another person does something beneficial for me. What mechanism works?



## ● 結束型社会関係資本 / Bonding Social Capital

- 近い関係の人からの手助け / Help from someone closely related

⇔ 高密度のネットワーク、個別的信頼、互酬性(等価交換)の規範 / Dense networks, Particular trust, and Norm of reciprocity (equivalent exchange)



### ▽ 具体例 / Typical mechanisms

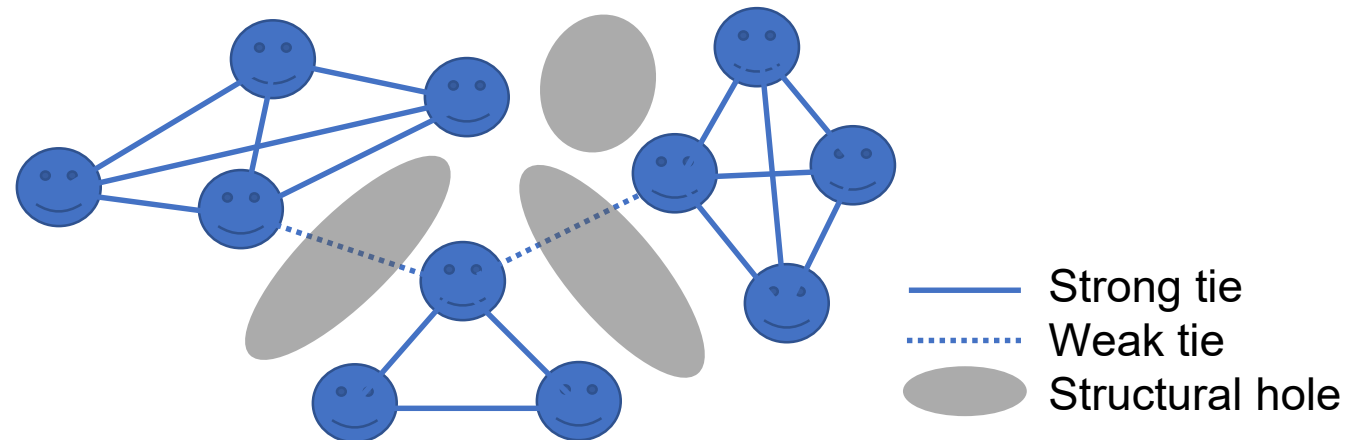
- ネットワーク閉鎖による有効な監督、サンクション(Coleman 1988) / Effective supervision and sanction in terms of network closure.
- メンバー限定の集合財(クラブ剤)供給による集団連帯(Hechter 1987) / Group solidarity by providing collective (club) goods for members only .

## ● 橋渡し型社会関係資本 / Bridging Social Capital

- 遠い関係の人からの手助け / Help from someone distantly related
- ⇔ 構造的空隙、一般的信頼、一般化された互酬性の規範 / Structural holes, General trust, and Norm of generalized reciprocity

## ▽ 構造的空隙 / Structural Holes

- 弱い紐帯がつくるブリッジが、外部の貴重な資源の獲得を可能にする (Burt 1992)。 / Bridge that a weak tie makes enables to get precious resources from the outside.



## ▽一般的信頼 / General Trust

- 見知らぬ他者への信頼が弱い紐帯の形成を促し、コミットメントの呪縛を解く(山岸 1998)。/ Trust against a total stranger enhances formation of weak ties and breaks the spell of commitment.



## ▽一般化された互酬性の規範 / Norm of Generalized Reciprocity

- 人助けは巡り巡って我が身を助けるという信念が、紐帯がなくとも人びとの協力を促す。「情けは人のためならず」/ Belief that helping someone will redound on myself in the long run enhances cooperation of people even without ties. “One good turn deserves another.”



## ● コミュニティをどうみる / How to capture Community?

- 自分にとって利があることが、他の人にとっても同様に利があることは、よくある。 / People share common interests in many life aspects.

ここに着目！ / Of particular note;

- 地域の安全、環境、住みやすさ、防災等、すべての生活者に共通の利害関心がある地域共有物(緩やかに公共財)。 / Those community commons (public goods in a broad sense) such as safety, environment, amenity, and disaster prevention in which every resident is interested in regional life.
- コミュニティは、地域共有物の供給に関わる社会システム / Community is the social system for providing community commons.



## ● 地域共有物と社会関係資本 / Community Commons and Social Capital

- 地域共有物は、非競合性(多くの人が同時に使用できる)と排除不可能性(使用料を払わない人の使用を排除できない)のどちらかを満たす。 / Community commons satisfy at least one of non-excludability (a person who does not pay the fee can not be excluded) and non-rivalness (many persons can use at the same time).
- 不可避なフリーライダー(ただ乗り)問題。 / Unavoidable free rider problem.



- フリーライダーを抑止しうる社会関係資本が、ここで活躍！ / That is why social capital because it could restrict free riding.



- 災害と「コミュニティ」への着目 / Attention to 'Community' in Disaster
  - 被災時に頼れるのは地域社会。災害ユートピアの出現 (Solnit 2009) / It is regional society that can be relied upon right after a hazard. Appearance of Disaster Utopia.
  - レジリエンス概念による防災や復興の地域的課題としての再認識 (Aldrich 2012) / Recognition of disaster prevention and revival as regional issues in the conception of resilience.

- SDGs-11 住み続けられるまちづくりを / Creating a town where you can continue to live

- 都市と人間の居住地を包摂的、安全、強靱(レジリエント)かつ持続可能にする。 / Make cities and human settlements inclusive, safe, resilient and sustainable

11 住み続けられる  
まちづくりを



## ● 災害、コミュニティ、社会関係資本の強い結びつき / Tight relationship between Disaster, Community, and Social Capital

- 災害は長期的な過程であり、課題が個別化されがち。だからこそ、地域一丸となって取り組む選択が重要(鈴木 1998; 小林 2020)。/ Disaster is the long term process, and issues are to be individualized. It is because selection of working on revival as a unified community is particularly important.
- 「地域一丸」= 防災や復興等の課題を地域共有物問題と捉える。/ ‘As a unified community’ = Capturing issues of disaster prevention and revival as the problem of community commons.
- コミュニティ、そしてそこでの社会関係資本の状況が問われる所以。/ That is why conditions of community and social capital within it will be in question.





- 「地域一丸」は無からは出てこない。しかし、地域社会は弱体化 /  
'Unified community' requires foundations. However, regional society has been weakening.

社会関係資本のメカニズムを、持続的に動かす仕掛けが重要。/  
Devices that make social capital mechanisms continuously work will be important.

- さまざまな集団やネットワークによる貢献の分業・分担。得意分野でできるしこ。/ Division and sharing of contributions among various groups and networks. Contribute in each best field, bit by bit.
- フリーライダーによる社会関係資本の温存。/ Preservation of social capital by utilizing free riding.



- ▶ コミュニティ(地域共有物の管理システム)は、地域住民が担うコア部分と、行政、市場、NPO等が担う部分の混成。/ Community (system to manage community commons) consists of the core part shouldered by residents, and additionally those parts of government, market, and civic organizations.
- ▶ 連携社会関係資本。リスク・コミュニケーションの回路/ Linkage Social Capital captures cooperative relationship between these parts. It works as a circuit for risk communication.
- ▶ 連携のあり方は、全市一律ではなく、コミュニティ状況に応じて地域ごとに。/ State of the linkage should be arranged for each region according to different community conditions.

## ◎コミュニティの構成原理 / Composition of Community◎

	弱 <= <b>統制機構</b> => 強 weak Control Machinery strong	
弱 weak <= <b>社会関係資本</b> Social Capital => 強 strong	<b>市場 Market</b> (購入 purchase)	<b>行政 Government</b> (納税 tax payment)
	<b>市民活動 Civic activity</b> (援助 aid)	<b>自治 Autonomy</b> (協力 cooperation)

## ●References

- Aldrich, D.P., 2012, *Building Resilience: Social Capital in Post-Disaster Recovery*, University of Chicago Press.
- Burt, R.S., 1992, *Structural Holes*, Harvard University Press.
- Coleman, J.S., 1988, “Social Capital in the Creation of Human Capital,” *American Journal of Sociology* 94: S95-S120.
- Hechter, M., 1987, *Principles of Group Solidarity*, University of California Press.
- 小林秀行, 2020,『初動期大規模災害復興の実証的研究』東信堂.
- Putnam, R.D., 2000, *Bowling Alone: The Collapse and Revival of American Community*, Simon & Schuster.
- Solnit, R., 2009, *A Paradise Built in Hell: The Extraordinary Communities That Arise in Disaster*, Viking.
- 鈴木広編, 1998,『災害都市の研究—島原市と普賢岳』九州大学出版会.
- 山岸俊男, 1998,『信頼の構造—こころと社会の進化ゲーム』東京大学出版会.



九州大学  
アジア・オセアニア研究教育機構



# 質疑応答 (Q&A)

**12:40-12:50**

**Q-AOS** Kyushu University Institute for Asian and Oceanian Studies

# Brown Bag Seminar

23rd Jun. 2021



東南アジアにおける持続可能なエネルギーの追求：  
**国際協力と海外援助**

Pursuing Sustainable Energy in Southeast Asia:  
**International Cooperation and Foreign Aid**



**Presenter:**

**Assoc. Prof. Robert Lindner, PhD**

Kyushu University Platform of Inter/Transdisciplinary Energy Research

**No.010**

# アンケート (Questionnaire)

ウェビナーにご参加頂き、ありがとうございます。  
[続行]をクリックして簡単なアンケートにご協力ください。

下記の外部URLアクセスするとzoom.usから離れます  
[https:// jp.surveymonkey.com/r/8GS9VMS](https://jp.surveymonkey.com/r/8GS9VMS)

本当に続行しますか？

続行

zoom.usにとどまる

Thank you for attending the Webinar.  
Please click Continue to participate in a short survey.

you will be leaving zoom.us to access the external URL below

[https:// www.menti.com/v4c71seqbu](https://www.menti.com/v4c71seqbu)

Are you sure you want to continue?

Continue

Stay on zoom.us

アンケートへのご協力をお願いいたします！

Please give us your feedback!